



Das Gesundheitsnetzwerk St. Leonhard/Schweinau

Bundeskongress Umweltgerechtigkeit
Berlin, 13. Juni 2016



Gefördert durch:
 Bundesministerium
für Umwelt, Naturschutz,
Bau und Reaktorsicherheit
aufgrund eines Beschlusses
des Deutschen Bundestages

Oberste Baubehörde im
Bayerischen Staatsministerium des
Innern, für Bau und Verkehr



Übersicht

- **Der Stadtteil St. Leonhard/Schweinau**
- **Das Gesundheitsnetzwerk**
- **Der Verfügungsfonds der Techniker Krankenkasse**
- **Beispiele für Mikroprojekte**
 - **Bewegungsprojekt in St. Leonhard**
 - **Hochbeete in Einrichtungen**
 - **Fahrradwerkstatt**
- **Gesundheitsstadtplan und Kochbüchlein**

Der Stadtteil

- Seit 2008 im Programm Soziale Stadt
- 142 ha, 7.697 Wohnungen
- 16.608 Einwohner
- Hoher Altbaubestand
- Viele enge Wohnungen ohne Balkon und Garten
- Ausländeranteil 35,7 %
- Haushalte mit Kindern 21,9 %
- ALG-II-Empfänger je 100 Einwohner im erwerbsfähigen Alter von 15-65 Jahren 22,1 %



Der Stadtteil

Mehrfachbelastung:

Viel Verkehr, viel Lärm, hohe Emissionen, wenig Grün!

Defizite:

- **Ergebnisse der Schuleingangsuntersuchungen: überdurchschnittlich hoher Anteil an lückenhaften Vorsorgeuntersuchungen, Defiziten in der Laut-, Wort- und Satzbildung, Mängel der motorischen Fähigkeiten**
- **Untersuchung “Gesundheit und Wohlempfinden von Kindern und Jugendlichen“, Lehrstuhl für Soziologie und Empirische Sozialforschung der FAU Erlangen - Nürnberg 2008**

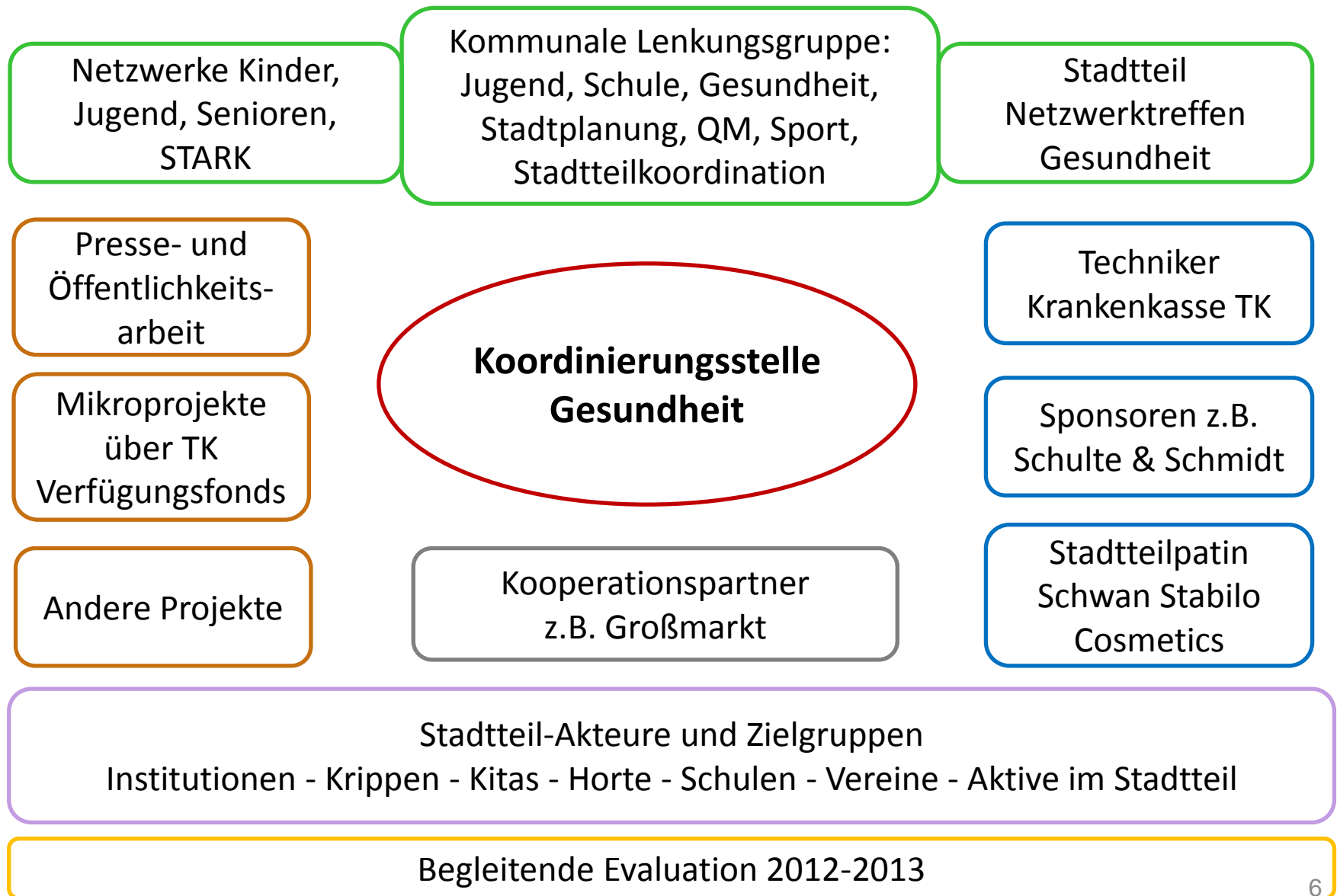
Handlungsfeld Gesundheit im Integrierten

Handlungskonzept (Programm Soziale Stadt) verankert

Das Gesundheitsnetzwerk

- Laufzeit: 2010 bis 2015
- Gremien: Lenkungsgruppe, Netzwerktreffen
- Zielgruppen: Kinder und Jugendliche, Multiplikatoren
- Handlungsfelder: Stadtteilbezogene Prävention und Gesundheitsförderung, Zielgruppenerreichbarkeit, Netzwerkarbeit, Gesundheitliche Chancengleichheit, Partizipation, Sozialgerechter Zugang zu Ressourcen
- Öffentlichkeits- und Pressearbeit
- Finanzierung: Programm Soziale Stadt, Mittelbündelung über Fachämter und Sponsoren, Verfügungsfonds der Techniker Krankenkasse
- Evaluation: 2012-2013, PlanPlus

Das Gesundheitsnetzwerk



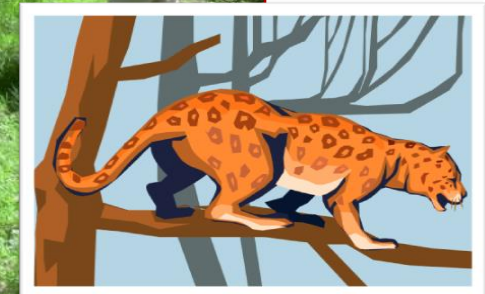
Der Verfügungsfonds der Techniker Krankenkasse (TK)

- 100.000 € von 2010 bis 2015
- 60 Mikroprojekte in Kooperation mit Einrichtungen und Institutionen im Stadtteil
- Handlungsfelder: Bewegung, Ernährung, Seelische Gesundheit, Gewaltprävention, Suchtprävention, Entspannung, Stressbewältigung, Aktivierung
- Gesundheitsstadtplan
- Hochbeete in Einrichtungen
- Dokumentation 6 Jahre Gesundheitsnetzwerk
- Fahrradwerkstatt > Finanzierung über Sponsoring
- Kochbüchlein > Finanzierung über andere TK Mittel

Beispiel Bewegungsprojekt in St. Leonhard

Nutzung der Grünflächen für Kinder >

An welchen Plätzen in St. Leonhard kann man Volleyball oder Basketball spielen, wo lässt sich eine Slackline spannen und wo ist Parcours möglich?



Hochbeete in 7 Einrichtungen

- Sozialgerechter Zugang zu Ressourcen
- Kooperation mit Kindern und Jugendlichen, Leitung der Einrichtung
- Angegliederte Kochprojekte
- Beteiligung am Bürgergarten



Fahrradwerkstatt im Städtischen Jugendtreff Oase

- Sponsoring der Firma Schulte & Schmidt GmbH & Co. Leichtmetallgießerei aus dem Stadtteil > Patenschaft
- Einrichtung einer Fahrradwerkstatt
- Bewegungsförderung im Stadtteil durch Fahrradausleihe und gemeinsame Radtouren



Gesundheitsstadtplan und Kochbüchlein





**Herzlichen Dank
für Ihre Aufmerksamkeit!**

**Eva Göttlein
Projektagentur Göttlein**



Gefördert durch:



Bundesministerium
für Umwelt, Naturschutz,
Bau und Reaktorsicherheit

aufgrund eines Beschlusses
des Deutschen Bundestages

Oberste Baubehörde im
Bayerischen Staatsministerium des
Innern, für Bau und Verkehr

