



## "Kooperationen in der Praxis: Wasser in der Stadt"

Sebastian Ortmann









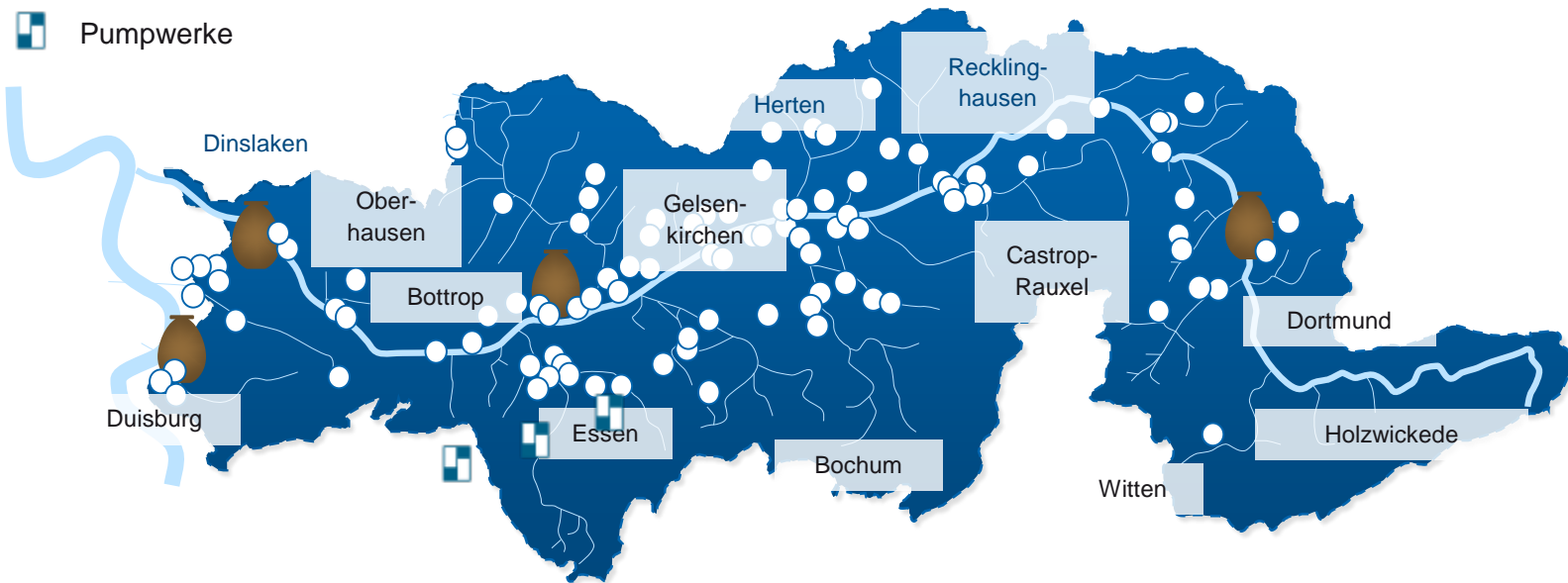
# Integrierte Wasserwirtschaft



# Unser Einzugsgebiet



-  Wasserlauf
-  Entwässerungspumpwerk
-  Kläranlage
-  Pumpwerke

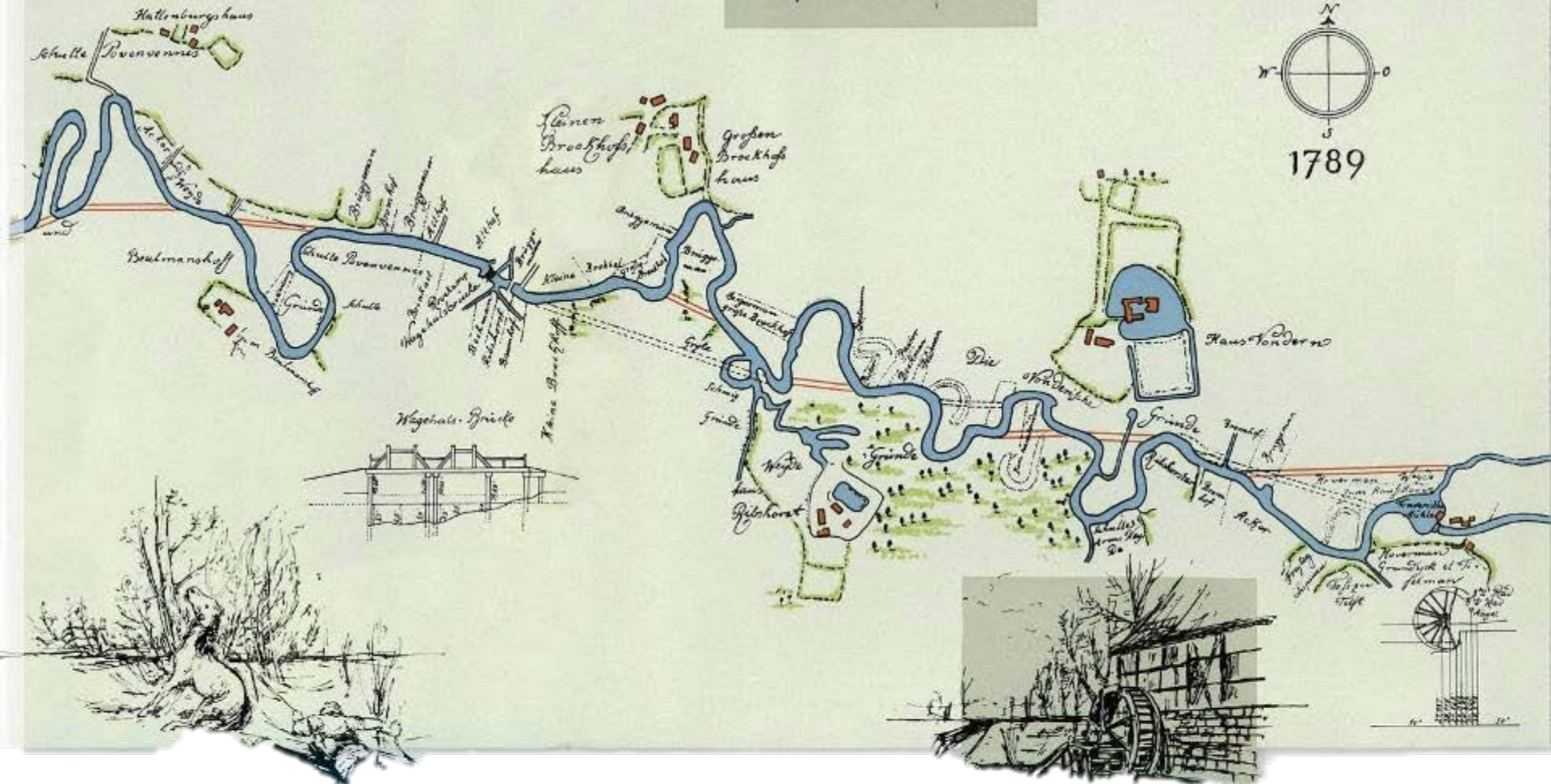


GENOSSENSCHAFTSGEBIET

	Gebiet (km <sup>2</sup> )	Einwohner (Mio.)	Einwohner/ km <sup>2</sup>
Emschergenossenschaft	865	2,2	2.546



Es war einmal ...



# Das Emschertal um 1900





# Ausbau der Emscher





# Die „schwatte“ Emscher

Sinnbild für das „alte Ruhrgebiet“





# Der Emscher-Umbau: Größtes Infrastrukturprojekt im Revier



> **Budgetrahmen: 4,5 Milliarden Euro**

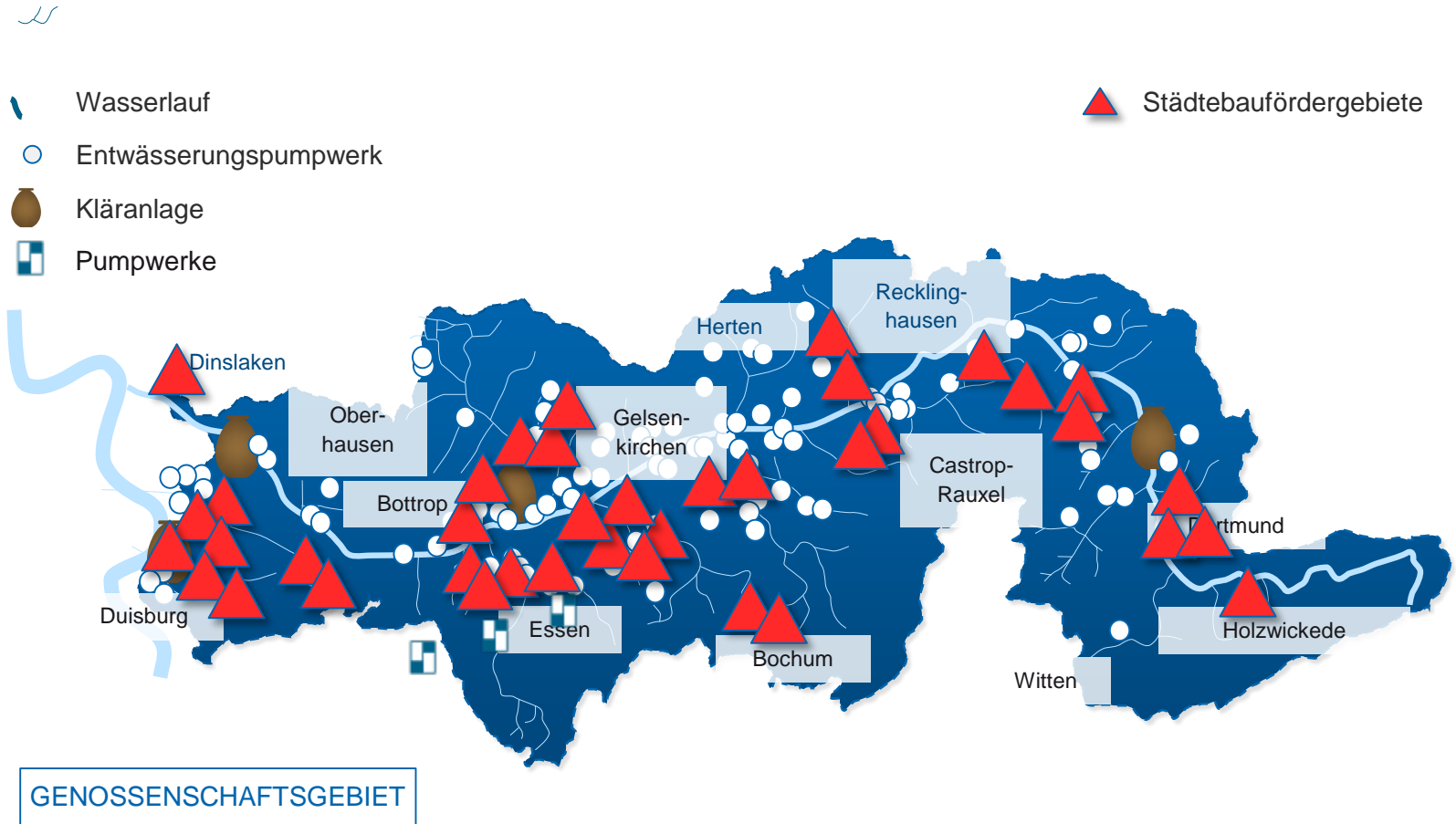
> **Bau von 4 dezentralen Kläranlagen**

> **423 km Abwasserkanäle**

> **350 km renaturierte Gewässer**



# Programmgebiete der Städtebauförderung im Einzugsgebiet der Emschergenossenschaft



	Gebiet (km <sup>2</sup> )	Einwohner (Mio.)	Einwohner/ km <sup>2</sup>
Emschergenossenschaft	865	2,2	2.546

# Kooperation „Gemeinsam für das Neue Emschertal“ Wasserwirtschaft trifft auf Stadtentwicklung

- Kooperation läuft seit Ende 2006 – 2018 +
- Projekte
  - BernePark
  - Erlebnispfad Unser Hahnenbach
  - Blaue Klassenzimmer
  - Welten am Fluss
  - Zauberwelt Wasser und vieles mehr





# Kooperation „Gemeinsam für das Neue Emschertal“

Handlungsfelder



**Freiflächenentwicklung  
Wohnumfeldverbesserung**



**Information und  
Beteiligung**



**Umweltbildung**



**Kunst und Kultur**



**Flächenreaktivierung**



**Regionale, verbindende  
Maßnahmen**





# Von der Kötterbecke zum Bach

## Unsere Ziele am Hahnenbach

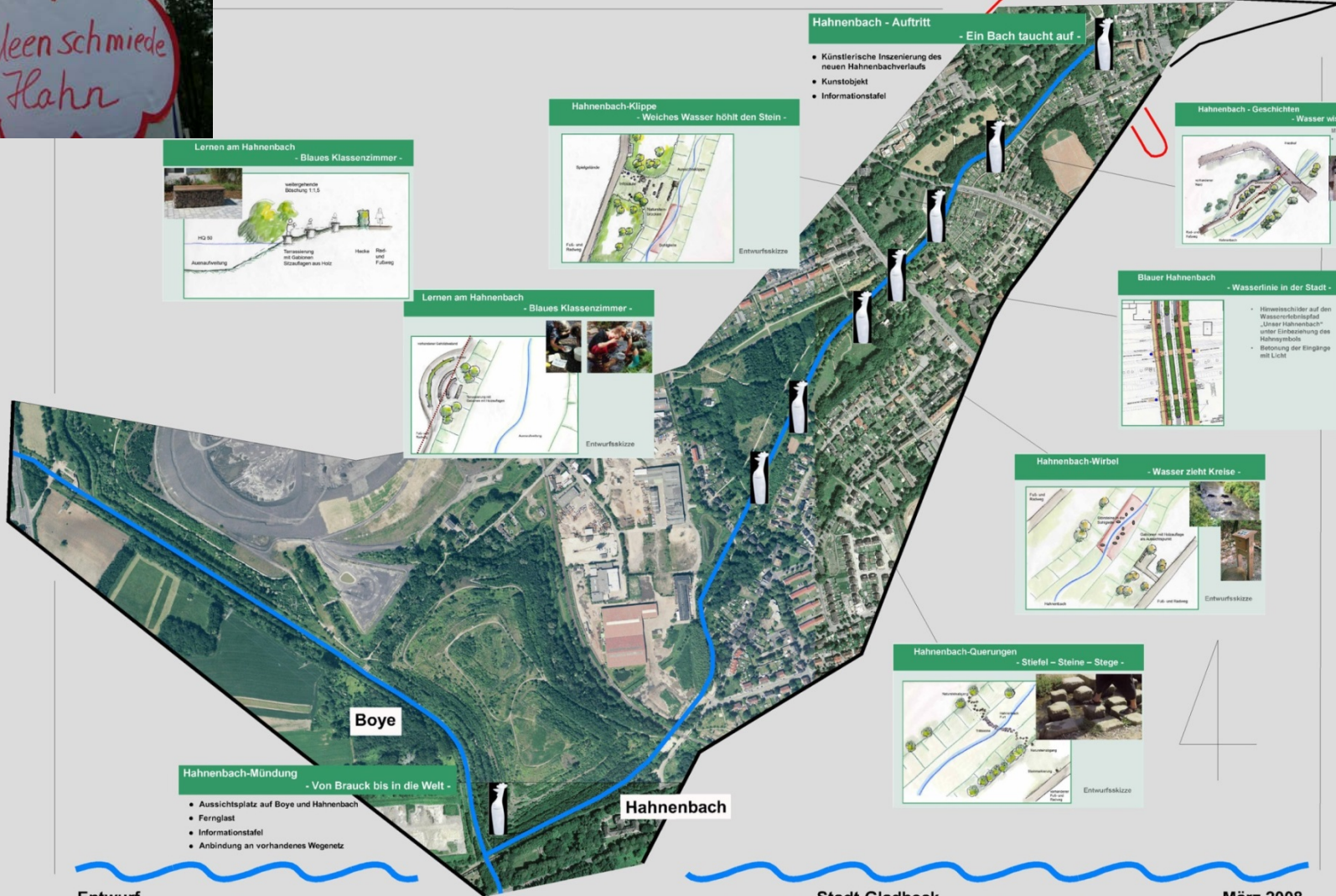
- Besser informieren
- Menschen (Bürger und Fachbehörden) beteiligen
- Zugang zu einer verbotenen Zone schaffen
- Einen ökologisch intakten Bach schaffen
- Umweltbelastungen minimieren (z.B. Geruch, Trennungslinie in der Stadt)
- Umweltbildung andocken





# EMSCHERGENOSSENSCHAFT - SOZIALE STADT BRAUCK

## " UNSER HAHNENBACH "



**Hahnenbach - Auftritt**  
- Ein Bach taucht auf -

- Künstliche Inszenierung des neuen Hahnenbachverlaufs
- Kunstobjekt
- Informationstafel

**Hahnenbach-Klippe**  
- Weiches Wasser höhlt den Stein -

Entwurfsskizze

**Hahnenbach - Geschichten**  
- Wasser wisper Worte -

Entwurfsskizze

**Lernen am Hahnenbach**  
- Blaues Klassenzimmer -

Entwurfsskizze

**Lernen am Hahnenbach**  
- Blaues Klassenzimmer -

Entwurfsskizze

**Blauer Hahnenbach**  
- Wasserlinie in der Stadt -

- Hinweiszeichen auf den Wasserleitungsplan
- Linien Hahnenbach unter Einbeziehung des Hahnenbilde
- Betonung der Eingänge mit Licht

**Hahnenbach-Wirbel**  
- Wasser zieht Kreise -

Entwurfsskizze

**Hahnenbach-Querungen**  
- Stiefel - Steine - Stege -

Entwurfsskizze

**Hahnenbach-Mündung**  
- Von Brauck bis in die Welt -

- Aussichtsplatz auf Boye und Hahnenbach
- Fernglask
- Informationstafel
- Anbindung an vorhandenes Wegenetz



# „Grün-Soziales Modellquartier 2016“

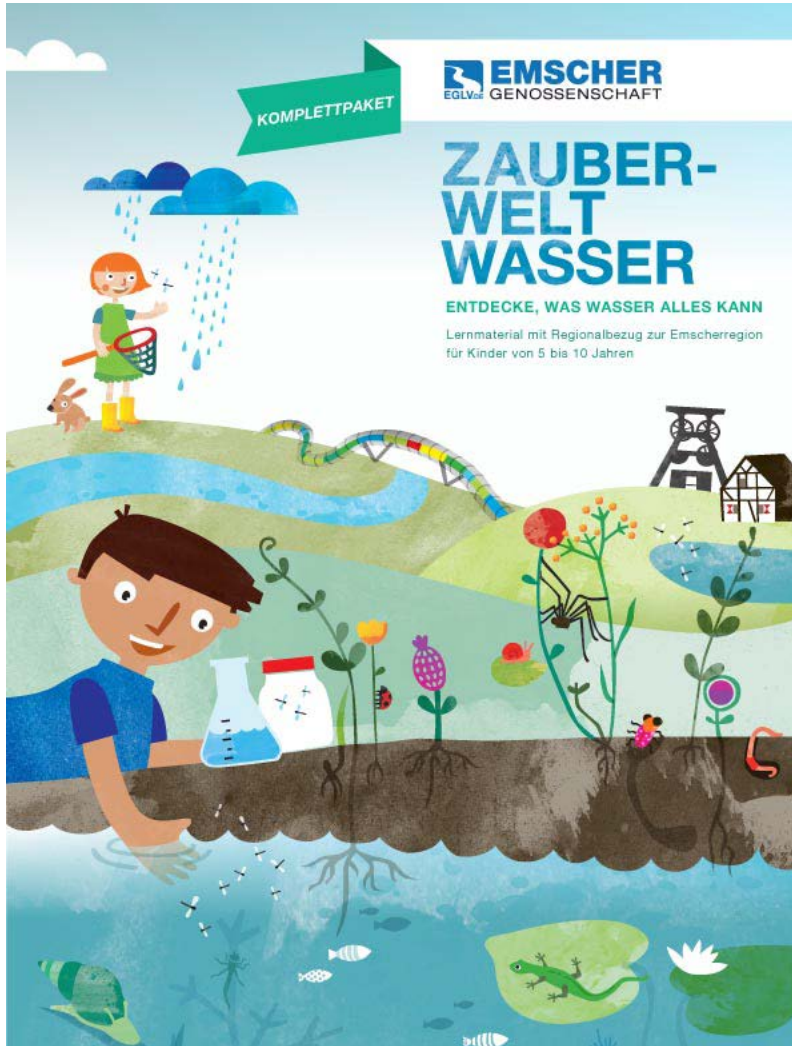




# Umweltbildung im Emschertal

[www.zauberweltwasser.de](http://www.zauberweltwasser.de)

Über 50 Experimente





# Wasser in der Stadt von Morgen

ZUKUNFTSPERSPEKTIVEN DURCH INTEGRALE WASSERWIRTSCHAFT